

DAS REITER HAUS!



Haus „traditionell“

Niedrigenergiehaus

Wohnfläche: 148,1 m²

U-Wert Wand und Dach: 0,16—0,17 W/m²/K

⇒ **Rohbau Haus** mit sichtbarer Leimholzdecke, sichtbaren Leimholzdachstuhl, Innenwände, Spenglerarbeiten und inkl. Ziegeldeckung: **84.000,-**

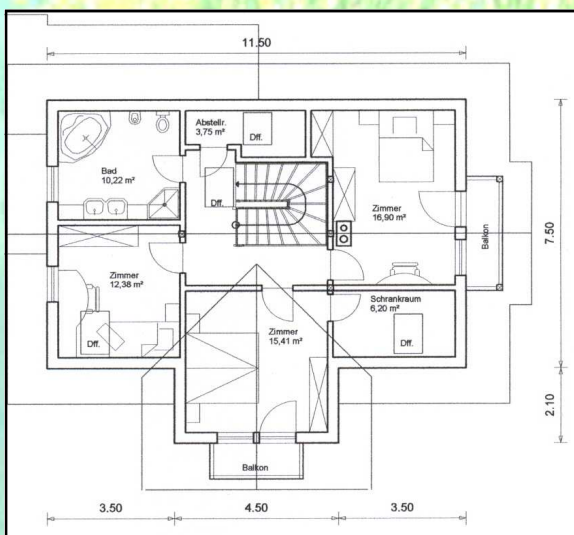
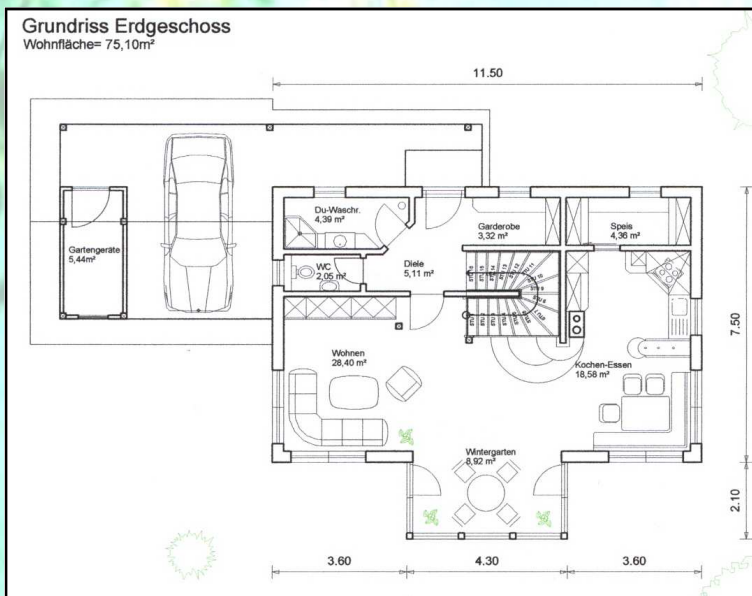
⇒ **Ausbau Haus** außen fertig mit sichtbarer Leimholzdecke, Innenwände sichtbarer Leimholzdachstuhl, Außenschalung, Balkon, Holzfenster, Ziegeldeckung, Haustüre, Vollwärmeschutz 8 cm mit Außenputz:

112.000,-

⇒ **Schlüsselfertig** inkl. Haustechnik, Naturholz- und Fliesenböden, Innentüren, Wände fertig gestrichen, Elektroinstallation, Heizung mit Tiefenbohrung, Holzstiege:

254.000,-

Preise inkl. Mwst. ab Oberkante Kellerdecke, ohne Carport, Preise sind Richtpreise und je nach Ausführungsstandard variabel.



Wenn Häuser lächeln!



Zimmerei . Holzbau . Fertigteilbau

A-9833 Lainach 142

Tel. 04822/357 . Fax 3574 Mobil 06645130735

E-Mail: buero@zimmerei-reiter.at

www.zimmerei-reiter.at

