

# DAS REITER HAUS!



## Haus „Pult“

Niedrigenergiehaus mit Pultdach

Wohnfläche: 135,9 m<sup>2</sup>

U-Wert Wand und Dach: 0,16—0,17 W/m<sup>2</sup>/K

⇒ **Rohbau Haus** mit Massivholzdecke, sichtbaren Leimholzdachstuhl, Innenwände, Spenglerarbeiten und inkl. Blech- Dacheindeckung fertig verlegt:

**78.000,-**

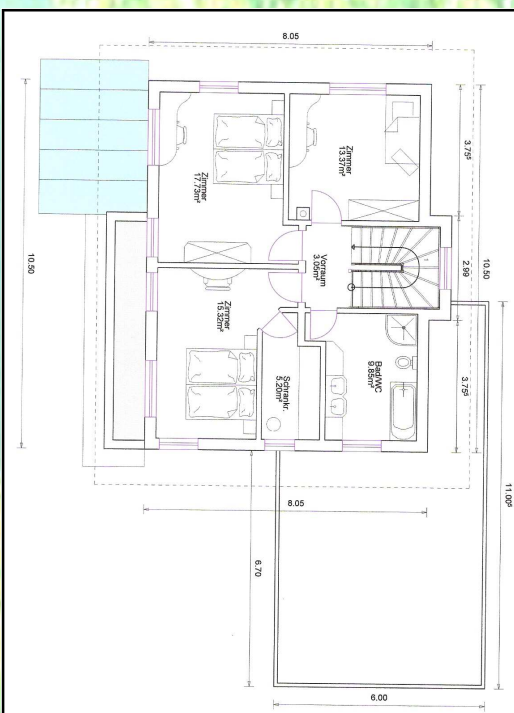
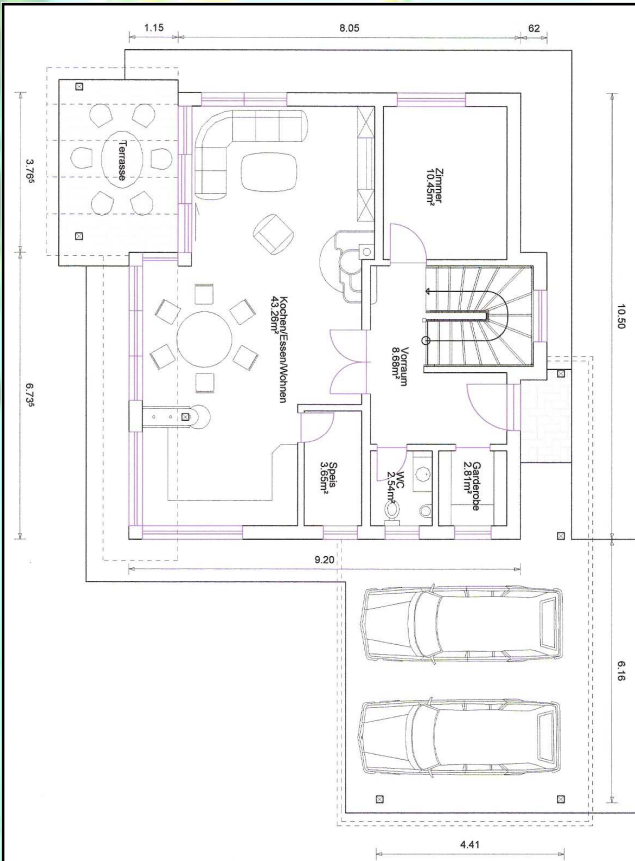
⇒ **Ausbau Haus** außen fertig mit sichtbarer Massivholzdecke, Innenwände sichtbarer Leimholzdachstuhl, Spenglerarbeiten, Blech- Dacheindeckung, Kunststoff-Fenster, Haustüre, Vollwärmeschutz 8 cm mit Außenputz:

**104.000,-**

⇒ **Schlüsselfertig** inkl. Haustechnik, Naturholz- und Fliesenböden, Innentüren, Wände fertig gestrichen, Elektroinstallation, Heizung mit Tiefenbohrung, Holzstiege:

**239.000,-**

Preise inkl. MwSt. ab Oberkante Kellerdecke, ohne Garage, Preise sind Richtpreise und je nach Ausführungsstandard variabel



Wenn Häuser lächeln!

**Zimmerei . Holzbau . Fertigteilbau**

A-9833 Lainach 142

Tel. 04822/357 . Fax 3574 Mobil 06645130735

E-Mail: buero@zimmerei-reiter.at

www.zimmerei-reiter.at