

DAS REITER HAUS!



Haus „Modern“

Niedrigenergiehaus mit Pultdach

Wohnfläche: 142 m²

U-Wert Wand und Dach: 0,16—0,17 W/m²/K

⇒ **Rohbau Haus** mit Massivholzdecke, sichtbaren Leimholzdachstuhl, Innenwände, Spenglerarbeiten und inkl. Blech - Dacheindeckung :

83.000,-

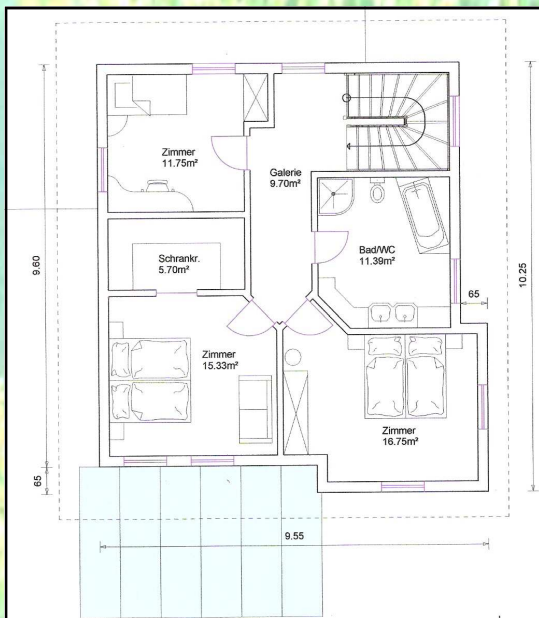
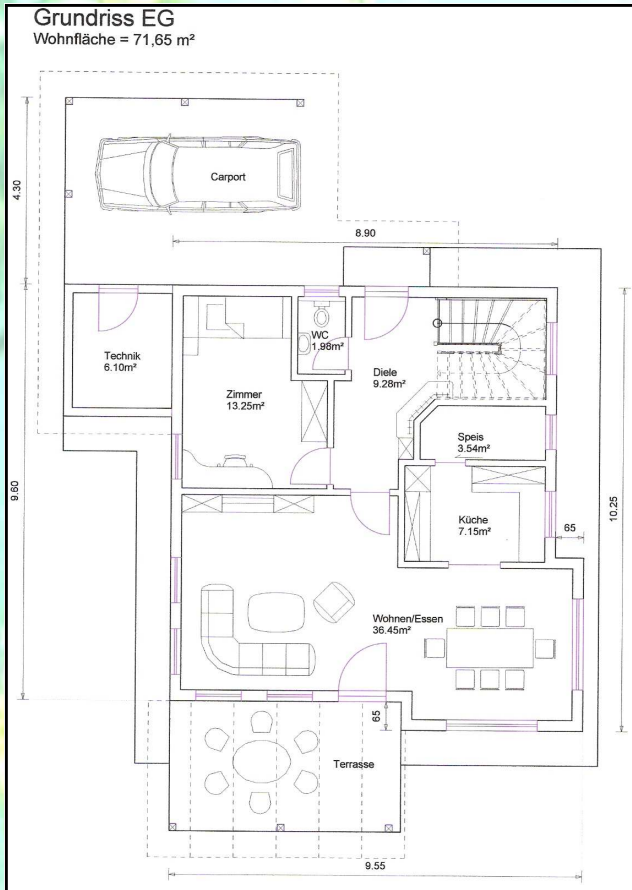
⇒ **Ausbau Haus** außen fertig mit Massivholzdecke, Innenwände, sichtbarer Leimholzdachstuhl, Dacheindeckung, Spenglerarbeiten, Haustüre, Kunststoff-Fenster, Vollwärmeschutz 8 cm mit Außenputz:

109.000,-

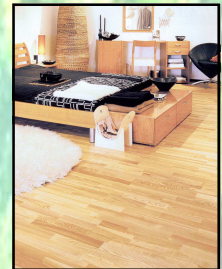
⇒ **Schlüsselfertig** inkl. Haustechnik, Naturholz- und Fliesenböden, Innentüren, Wände fertig gestrichen, Elektroinstallation, Heizung mit Tiefenbohrung, Holzstiege:

249.000,-

Preise inkl. MwSt. ab Oberkante Kellerdecke, ohne Carport und Terrassenüberdachung, Preise sind Richtpreise und je nach Ausführungsstandard variabel.



Wenn Häuser lächeln!



Zimmerei . Holzbau . Fertigteilbau

A-9833 Lainach 142

Tel. 04822/357 . Fax 3574 Mobil 06645130735

E-Mail: buero@zimmerei-reiter.at

www.zimmerei-reiter.at