

# DAS REITER HAUS!



## Haus „Classic“

Niedrigenergiehaus 2 Geschöße (kein Keller)

Wohnfläche: 128,2 m<sup>2</sup>

U-Wert Wand und Dach: 0,16—0,17 W/m<sup>2</sup>/K

⇒ **Rohbau Haus** mit sichtbarer Leimholzdecke, sichtbaren Leimholzdachstuhl, Innenwände, Spenglerarbeiten und inkl. Dacheindeckung fertig verlegt:

**75.000,-**

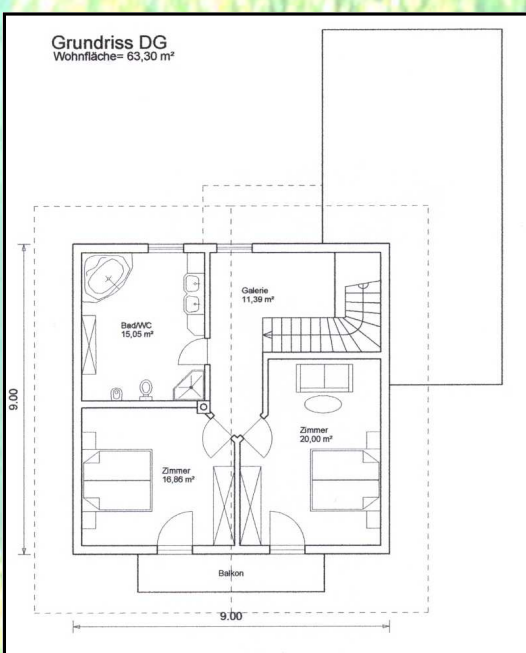
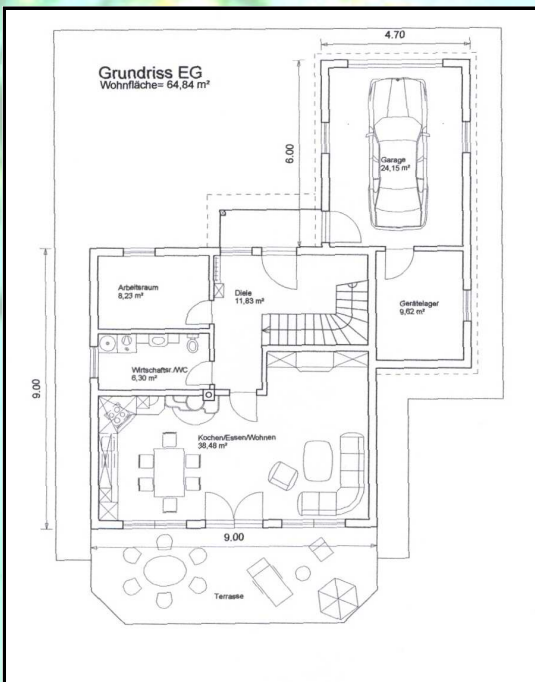
⇒ **Ausbau Haus** außen fertig mit sichtbarer Leimholzdecke, Innenwände sichtbarer Leimholzdachstuhl, Außenschalung, Balkon, Holzfenster, Dacheindeckung, Spenglerarbeiten, Haustüre in Holz, Vollwärmeschutz 8 cm mit Außenputz:

**99.000,-**

⇒ **Schlüsselfertig** inkl. Haustechnik, Naturholz- und Fliesenböden, Innentüren, Wände fertig gestrichen, Elektroinstallation, Heizung mit Tiefenbohrung, Holzstiege:

**174.000,-**

Preise inkl. Mwst. ab Oberkante Kellerdecke, ohne Garage, Preise sind Richtpreise und je nach Ausführungsstandard variabel.



*Wenn Häuser lächeln!*



**Zimmerei . Holzbau . Fertigteilbau**

A-9833 Lainach 142

Tel. 04822/357 . Fax 3574. Mobil 06645130735

E-Mail: [buero@zimmerei-reiter.at](mailto:buero@zimmerei-reiter.at)

[www.zimmerei-reiter.at](http://www.zimmerei-reiter.at)